

## COOLIE 350DHF ROLLENHEBER/-WENDER



Der Coolie 350 DHF ist ein elektrisch/hydraulischer Rollenheber/-wender. Mit ihm können Materialrollen von Paletten gehoben, transportiert, von der horizontalen in die vertikale Stellung (und umgekehrt) gewendet und in die Spindeln von Druck- und Konfektioniermaschinen eingehangen bzw. entnommen werden. Der Coolie ist ausgestattet mit einer (kabelgebundenen) Fernbedienung, einer Expansionsspindel und einem Doppelzuhalter zum Arretieren der Materialrollen (um ein Teleskopieren zu verhindern), sowie einem seitenebeweglichen Hubdorn.



### Coolie 350DHF:

Max. Hubhöhe	2.520 mm
Max. freie Hubhöhe	2.230 mm
Max. Rollendurchmesser	1.300 mm
Min. Rollendurchmesser	400 mm
Max. Rollenbreite	500 mm
Min. Rollenbreite	160 mm
Max. Rollengewicht	350 kg
Hübe pro Aufladung	>200

### Technische Spezifikationen:

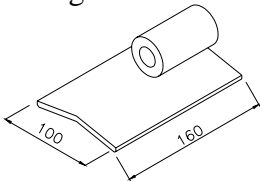
Kerndurchmesser	70/76 mm
Expansionsdorn	ja
Zuhalter	zweifacher
Wendemotor	hydraulisch
Seitenbeweglicher Hubdorn	ja
Selbstfahrend	nein
Ladegerät	eingebaut
Energiemesser	ja
Akkusatz	2 x 12 V/50 AH
Abmessungen (H x B x L in mm)	2.150 x 640 x 1.720
Gewicht	ca. 500 kg

**Zusatzausrüstung:**

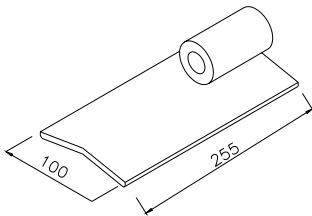
- Adapter von  $\text{Ø}70/76$  mm bis  $\text{Ø}152.4$  mm (Mitteldorn)
- Lange Druckplatten (Zuhalter) für druckempfindliche- und spezielle Materialien, sowie für breite Rollen
- Verlängerung Hubdorn für den Einsatz bei breiten Materialrollen

**Zuhalter/Druckplatten:**

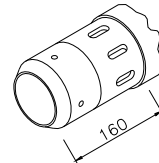
Standardausführung



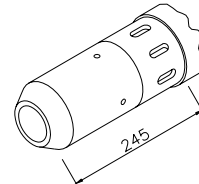
Option: verlängerte Ausführung

**Dornlängen:**

Standardausführung



Option: verlängerte Ausführung

**Abmessungen:**