

COOLIE 160/200 – ROLLENHEBER/-WENDER



Coolie 160/200 sind elektrische/hydraulische Rollenheber/-wender, die dafür geeignet sind, Materialrollen von Paletten zu heben, zu transportieren, von der horizontalen in die vertikale Stellung zu wenden, auf den Boden zu stellen oder direkt in die Abrollspindel einer Druck- oder Konfektioniermaschine einzuhängen.

Coolie 160/200 sind in den Varianten 160D und -DF sowie 200DF und -DSF erhältlich. Der maximale Rollendurchmesser ist für das DS Modell größer. Der ‚F‘ zeigt an, dass der Rollenheber mit einem seitenbeweglichen Hubdorn ausgerüstet ist. Das Maximum Hubgewicht ist 160 kg für Coolie 160 und 200 kg für Coolie 200. Alle Modelle sind mit Fernbedienung versehen.

COOLIE – Modelle:	160D	160DF	200DF	200DSF
Max. Hubhöhe	1450 mm	1450 mm	1450 mm	1450 mm
Max. freie Hubhöhe	1240 mm	1240 mm	1240 mm	1240 mm
Max. Rollendurchmesser	900 mm	900 mm	900 mm	1100 mm
Min. Rollendurchmesser	360 mm	360 mm	360 mm	360 mm
Max. Rollenbreite	330 mm	330 mm	330 mm	330 mm
Min. Rollenbreite*	160 mm	160 mm	160 mm	160 mm
Max. Rollengewicht	160 kg	160 kg	200 kg	200 kg
Hübe per Aufladung	>200	>200	>200	>200

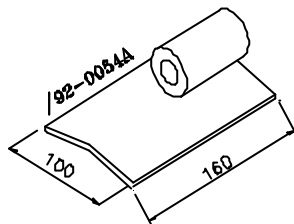
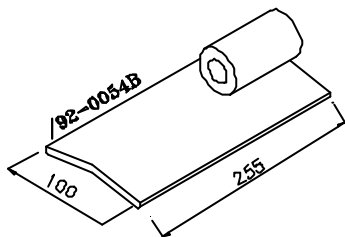
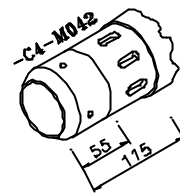
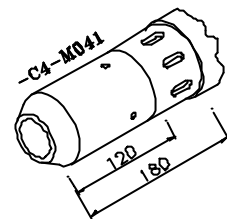
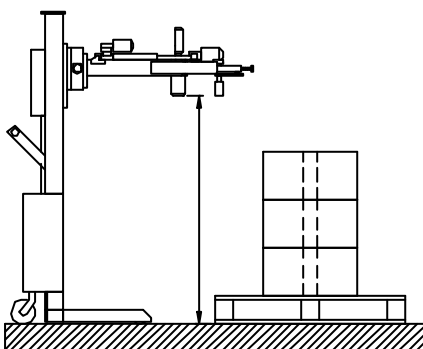
* Minimum, wenn Rollen von einer Palette gehoben werden sollen

Technische Spezifikationen:

Kerndurchmesser	76 mm	76 mm	76 mm	76 mm
Expansionsdorn	Ja	Ja	Ja	Ja
Zuhalter	Doppel	Doppel	Doppel	Doppel
Wendemotor	Elektrisch	Elektrisch	Hydraulisch	Hydraulisch
Seitenbeweglicher Hubdorn	Nein	Standard	Standard	Standard
Ladegerät	Eingebaut	Eingebaut	Eingebaut	Eingebaut
Energiemesser	Ja	Ja	Ja	Ja
Batterie	2 x 12 V/40 AH	2 x 12 V/40 AH	2 x 12 V/40 AH	2 x 12 V/40 AH
(HxBxL in mm)	1775x570x797	1775x570x797	1775x570x797	1775x570x1060
Gewicht	220 kg	220 kg	245 kg	245 kg

Zusatzrüstung:

- Mitteldorn $\text{Ø}70$ mm
- Adapter von $\text{Ø}70/76$ mm bis $\text{Ø}152,4$ mm Mitteldorn
- Lange Druckplatten für das Zuhalten von weichen, spezifischen Materialien oder breiten Rollen (NB! Die Maximum freie Hubhöhe wird auf 1140 mm und die Minimum Rollenbreite wird auf Min. 255 mm ermäßigt).
- Verlängerung (zum Mitteldorn) für breite Rollen (NB! Die Minimum Rollenbreite wird auf 180 mm ermäßigt).

Vorhandene Zuhalter/Druckplatten:**Standard:****Lang:****Vorhandene Dornlängen:****Standard:****Lang:****Freie Hubhöhe:****Hubhöhe:**