

### Taglia anime

I modelli PNS e PNTS sono taglia anime autoamici disponibili in 3 lunghezze per anime da 100/160/200cm. I taglia anime vengono azionati per mezzo di un comodo schermo digitale. I modelli PNTS dispongono di un sistema di auto-regolazione una volta inseriti i dati base: diametro anima e spessore della stessa.

Max. spessore anima PNS:	10 mm
Max. spessore anima PNTS:	10 - 15 mm
Diam. anima (interno) PNS:	25 mm (1") - 120 mm (4.7")
Diam. anima (interno) PNTS:	25 mm (1") - 152.4 mm (6")



### SU3 Smaltimento scarti

Progettata per trasportare i rifili di macchine da stampa o ribobinatrici. Con potente aspirazione e bassi livelli di rumorosità.

Larghezza massima rifilo:	30 mm
Velocità massima estrazione rifilo:	200 m/min



### GR80 Rompi rifili

Rompi rifili senza propria aspirazione. Progettato per rompere materiali con ampia larghezza riducendo il volume originale di circa il 5 - 10 %. Un sistema di lubrificazione opzionale e' dato per materiale contenente adesivo.

Larghezza massima rifilo	30 mm
Velocità massima estrazione rifilo:	200 m/min



### Linea di finitura DC330

La DC330 è una linea di finitura molto flessibile per la produzione di etichette. La linea di finitura ha al suo interno uno svolgi-bobina, un guida nastro, una unità per la verniciatura e flessografia con essiccazione UV/IR, laminazione e oro/argento a freddo, fustella semirotativa, unità per il taglio longitudinale e doppio riavvolgitore. La linea può essere dotata con una unità di verniciatura supplementare, inseritore di booklet, stampa serigrafica, unità di goffatura e unità semirotativa di oro/argento a caldo. La linea di finitura DC330 può lavorare sia off-line sia on-line con una macchina da stampa digitale. E' stata costruita sulla base di un moderno progetto che prevede una struttura che permette la completa operatività su un solo lato, facilitando così sia le operazioni sul nastro sia le operazioni di manutenzione. La linea è completamente servo assistita ed ha un controllo del tensionamento del nastro tramite dispositivi in continuo (step-less). Per maggiori dettagli visitate il sito [www.gm.dk](http://www.gm.dk) dove è possibile consultare la brochure della linea di finitura della Grafisk Maskinfabrik's.

Larghezza massima del nastro	330 mm
Velocità massima del nastro	72 m/min
Range di ripetizione	2-20,5in /50,8-520,7mm
Spessore del materiale	20-200µm

## Grafisk Maskinfabrik A/S

Bregnerødvej 92 DK-3460 Birkerød, Denmark  
 Phone: +45 45 81 23 00 Fax: +45 45 81 99 56  
 Website: [www.gm.dk](http://www.gm.dk) e-mail: [gm@gm.dk](mailto:gm@gm.dk)



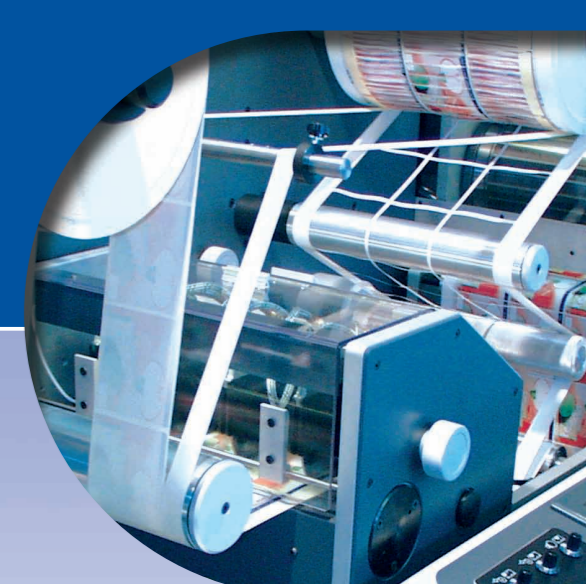
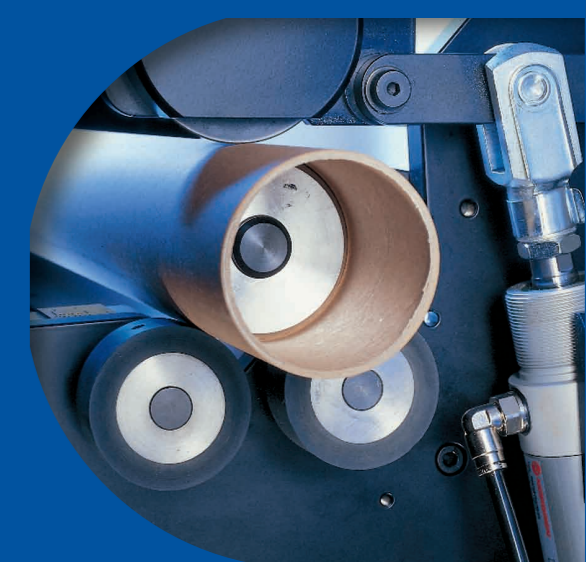
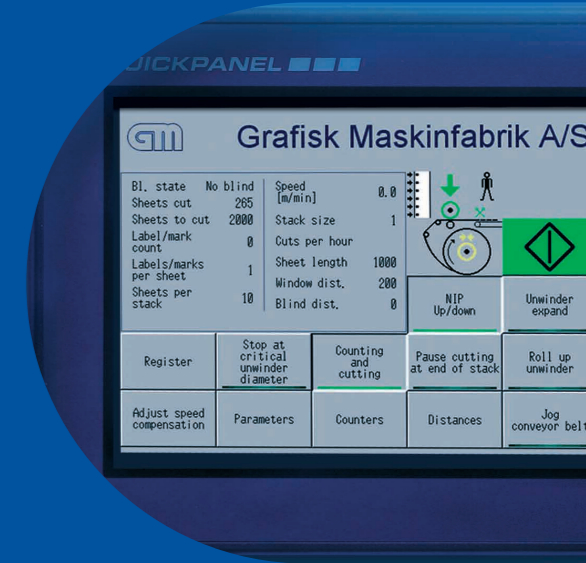
### GR80 Combi Rompi rifili

Rompi rifili con smaltimento automatico dello scarto incorporato. Progettato per rompere materiali con ampia larghezza riducendo il volume originale di circa il 5 - 10%. Massima distanza di aspirazione e spinta: 10 m totali. L'unità 'GR80 Combi Rompi rifili, può servire 2 macchine di stampa ribobinatrici e riavvolgitrici contemporaneamente, riducendo la distanza fino a 5 - 7 metri.

Un sistema di lubrificazione opzionale e' dato per materiale contenente adesivo.

Larghezza massima rifilo:	30 mm
Velocità massima estrazione rifilo:	250 m/min

*GM è specializzata nella produzione di macchine "fatte su misura" personalizzate secondo le specifiche necessità del cliente.*



[www.gm.dk](http://www.gm.dk)

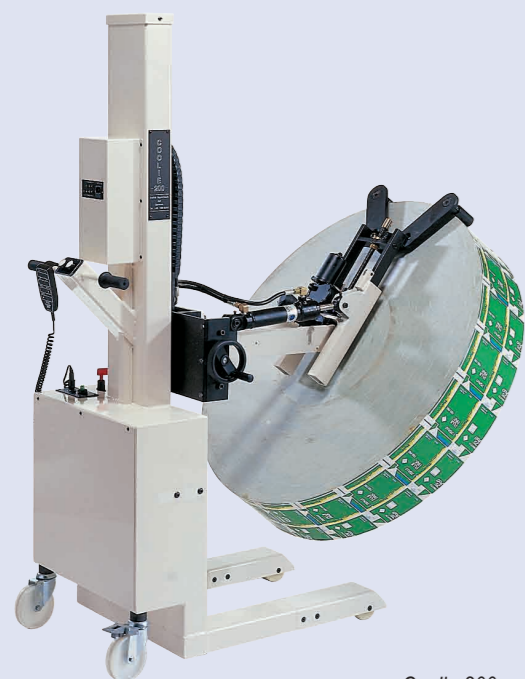


Grafisk Maskinfabrik

### Macchine e accessori per l'industria delle etichette

- Rulli sollevatori/rulli giranti
- Unità "sheeter"
- Riavvolgitori
- Unità di rimozione scarto
- Unità di taglio
- Spaccatori di rifili
- Accessori per controlli elettronici
- Progettazioni speciali su richiesta





Coolie 200



Coolie 350 DFM



Coolie 350 DHF



Coolie 600

### Solleva-gira bobine modello Coolie 200-600 Kg

Modelli di solleva-gira bobine per bobine di max 200, 350 e 600 Kg. Tutti i modelli sono disponibili con telecomando, mandrino ad espansione e braccio di fissaggio bobina per evitare l'effetto telescopico. Sono inoltre equipaggiati di albero mobile lateralmente. Il modello Coolie 350 è anche disponibile in versione motorizzata. Il modello Coolie 600 è solo disponibile in versione motorizzata.



### RL Rullo Elevatore

Rullo elevatore mobile per trasporto di rotoli di carta. Il sistema di sollevamento opera a leva idraulica.

Massimo peso del rullo: 200 kg  
 Massimo sollevamento: 715/1190/1500mm  
 Modelli personalizzati sono disponibili a richiesta.



### RL14EL Rullo Elevatore

E' simile al rullo elevatore modello RL14, ma operante elettricamente con un sistema di batteria ricaricabile.

Massimo peso del rullo: 160 kg  
 Massimo sollevamento: 1415 mm



### RT/RTJ/RTJS

Rotatore a Rullo. Un semplice, pratico ed economico rotatore a rulli, e' disponibile con una serie di opzioni progettati per il montaggio con gancio o simili.

Massimo peso del rullo: 200-300 kg  
 Diametro di rotazione massimo: 850/1240mm



### LR11

La LR11 e' un avvolgitore a tavolo inclinato, ad una modalita' o due modalita'. Esso sono disponibili con accessori in opzione per l'ispezione delle etichette, ad esempio un sistema di conteggio e controllo della mancanza delle etichette (etichette/metri). Nessun controllo della tensione del tessuto.

Diametro massimo di svolgimento: 500 mm  
 max. diametro di riavvolgimento: 300-400mm soggetto alla larghezza del tessuto.  
 Massima velocita' del tessuto: 250 m/min.  
 Massima larghezza del tessuto: 110 mm

Le specifiche tecniche sono soggette all'usura del materiale.



### LRFT18/25 Ribobinatore per l'ispezione

I LRFT18/25 sono dei tavoli ribobinatori verticali a 2 sensi con controllo della tensione. Uno schermo digitale controlla con funzioni di facile accesso il conteggio delle etichette ed il rilevamento delle etichette mancanti (sono necessari solo i sensori fotografici). Optional: conta-metri e sistema di rilevamento giunta.  
 Max. diam. svolgitoro: 400mm (a seconda della larghezza del nastro)  
 Max. diam. ribobinatore: 400 mm (a seconda del diametro della bobina)  
 Max velocita' nastro: 100-300 m/min  
 Max larghezza nastro: 180/250 mm

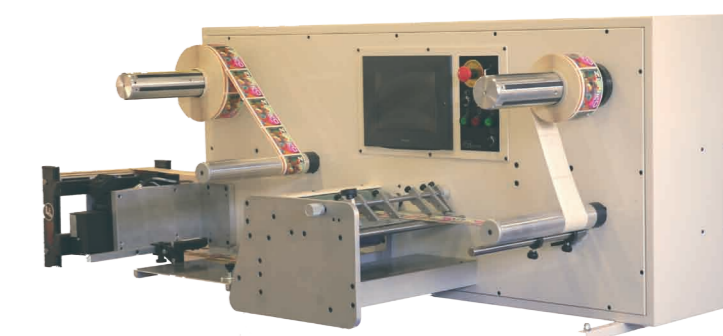
Le specifiche tecniche variano a seconda del materiale utilizzato.



### LRNT18/25 Ribobinatore d'ispezione

I modelli LRNT18/25 sono adatti a lavori di ribobinatura ad alta qualità. Sono infatti stati migliorati con l'aggiunta di un rullo di rinvio e un tavolo di giunta regolabile con barre di fissaggio pneumatiche. Le funzioni, quali il conteggio delle etichette, il rilevamento di etichette mancanti e lo sfido, vengono regolate tramite uno schermo digitale. Optional: sistema di rilevamento giunta, guida-carta e rullo di tensione.

Diametro massimo della bobina: 400 mm  
 Velocità massima del nastro: 200 m/min  
 Larghezza massima del nastro: 330 mm



### Riavvolgitore post-taglio con Ispezione LST330

La LST330 è una macchina taglia-riavvolgi. Il sistema di taglio può essere effettuato tramite una lama, una coltello o un coltello a pressione. Un dispositivo "Nip" è usato per trazione il nastro e disaccoppiare la tensione tra avvolgitore e svolgitoro. Il guidanastro assicura la perfetta qualità della bobina. La macchina comprende un contatore, arresto e preset, stop a misura, rilevazione automatica della perdita di etichetta e perdita di matrice. Tutte le funzionalità sono controllate tramite un touch-screen. Equipaggiamenti opzionali: rilevatore di giunte, stampa inkjet e video-ispezione.

Diametro massimo della bobina: 400 mm  
 Velocità massima del nastro: 200 m/min  
 Larghezza massima del nastro: 330 mm

### ETV330C/515C Rivestimento

L'apparecchiatura "sheeter", con taglio a ghigliottina e' idonea al taglio di etichette e materiale pesante, con taglio "in-linea" e "fuori-linea" e registratore di controllo incorporato. L'unita' sheeter viene azionata mediante "tocco dello schermo" che permette una facile manovrabilita'. Il taglio e' conseguente alla lunghezza, al numero delle etichette o agli stampi. Un nastro trasportatore con impilamento ed un contatore totale.

Diametro massimo di svolgimento: 800mm  
 Larghezza tessuto: 330/515 mm  
 Precisione di taglio +/- 0,15 mm  
 Massima velocita' 30 m/min o 14.000 fogli/ora  
 Unita' opzionale antiventilazione: 1000 mm

